

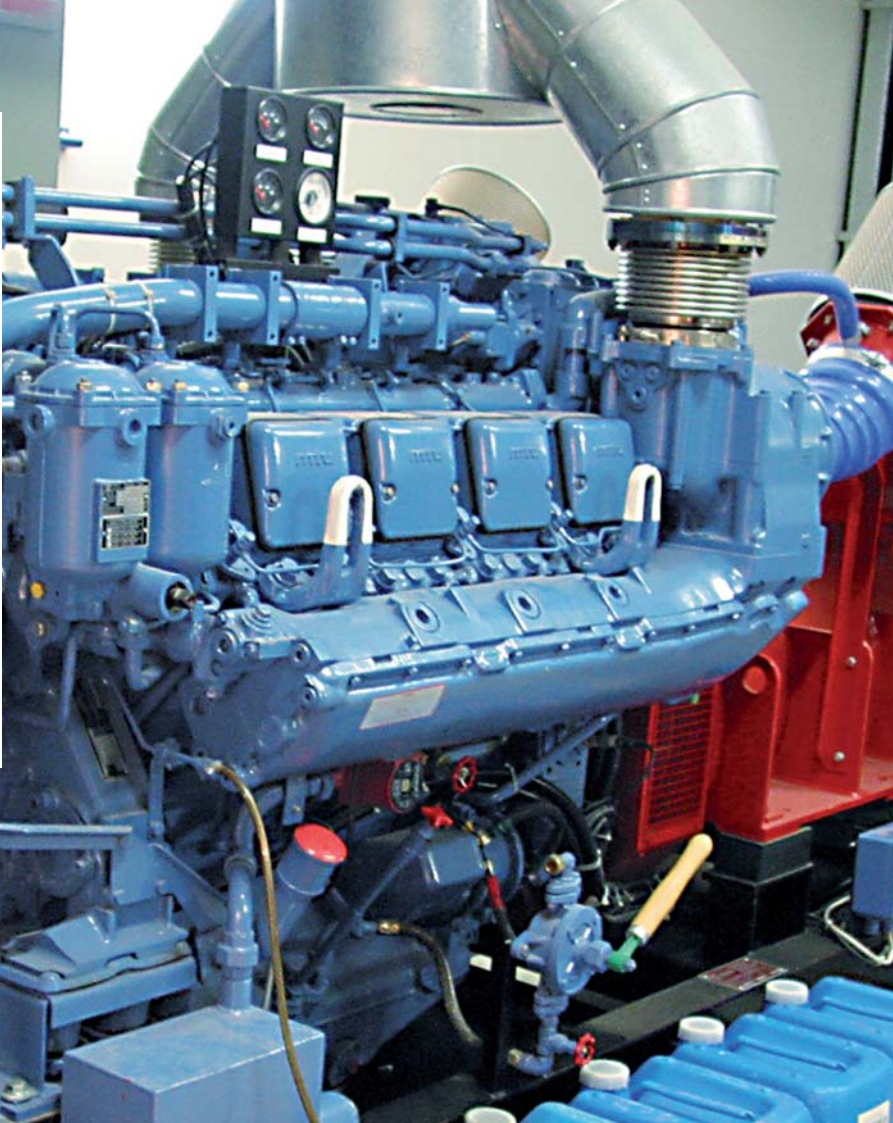


Industrie Service

Mehr Sicherheit.  
Mehr Wert.

## Stromerzeugungs- anlagen mit Ver- brennungsmotoren

Wirtschaftlich und effizient.



Die Errichtung und der Betrieb von Stromerzeugungsanlagen – egal, ob im Dauerbetrieb oder Notstromfall – verlangen eine Vielzahl von Vorschriften, die sich auch an der Treibstoffart (Diesel, Erdgas, Biogas) der Motoren orientieren. Energiekosten und Ausfallzeiten systematisch reduzieren – unsere Experten bieten langjährige Erfahrung auf diesem Gebiet. Als kompetenter und neutraler Partner entwickeln wir für Sie maßgeschneiderte Konzepte und erfolgreiche Lösungen. So lassen sich Energieeffizienz, Wirtschaftlichkeit und Verfügbarkeit unter Berücksichtigung von aktuellen Vorschriften und wirtschaftlichen Rahmenbedingungen nachhaltig steigern.

### TÜV SÜD-Leistungen

- Unterstützung zur Erlangung von behördlichen Betriebsgenehmigungen
- Überprüfung auf Einhaltung einschlägiger Vorschriften (Maschinenrichtlinie 2006/42/EG, Risikobeurteilung, Unfallverhütung, Leistungsanforderungen, Brandschutz, Lärmschutz, Abgasvorschriften, Wasserschutz, elektrische Betriebseinrichtungen)
- Betriebswirtschaftliche und energetische Optimierung
- Fertigungsbegleitende Qualitätskontrollen
- Abnahmeprüfungen beim Hersteller
- Bau- und Montageüberwachung
- Unterstützung bei Inbetriebsetzungen
- Beratung bei Instandhaltung und Anlagenveränderungen
- Schwingungs- und Leistungsmessung
- Auswahl von Systemen zur Störungsfrüherkennung/ Maschinendiagnose
- Unabhängige Schadensbegutachtung
- Festigkeits- und Standsicherheitsnachweise, z. B. für Erdbebenauslegung

### Davon profitieren Sie

- ▶ Herstellerunabhängige Beratung
- ▶ Optimale Komponentenauswahl
- ▶ Sicherstellung der geforderten Fertigungsqualität und Funktionsfähigkeit
- ▶ Verbesserung der betrieblichen Sicherheit, Verfügbarkeit und Wirtschaftlichkeit
- ▶ Erkennung von Einsparpotenzialen
- ▶ Verringerung der Lebenszykluskosten
- ▶ Kurze Genehmigungszeiten